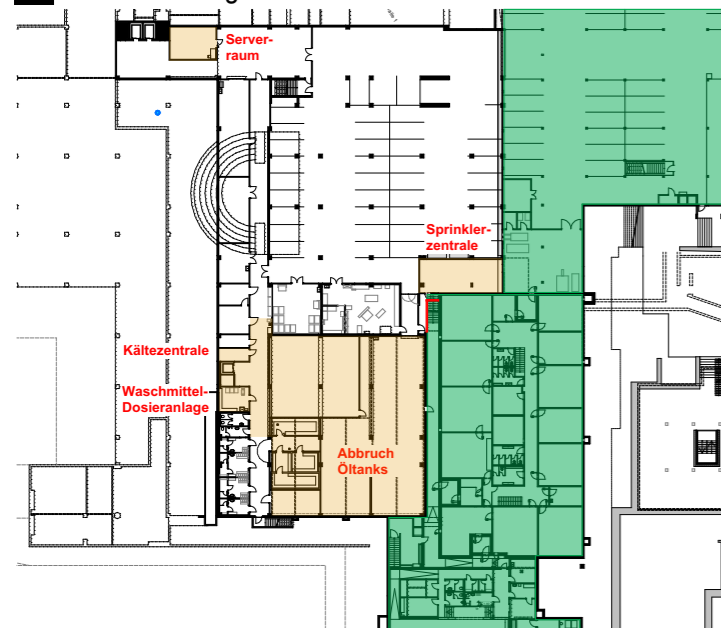
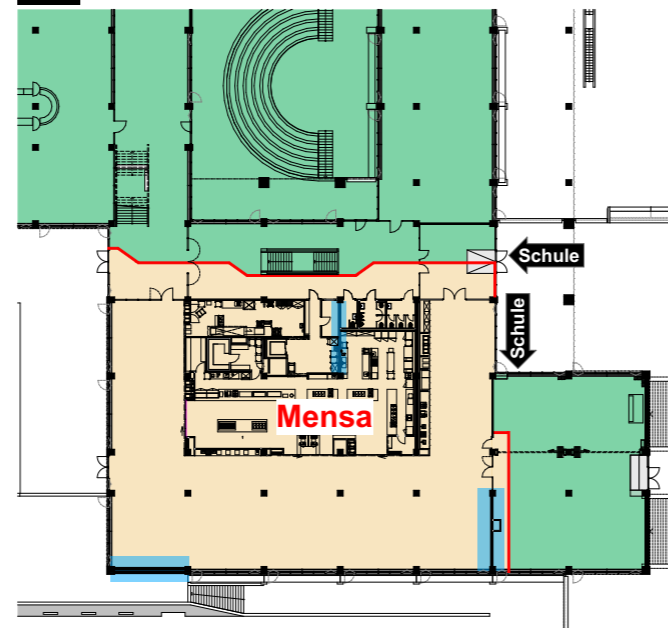


	Was	Beschrieb	Besonderes
<b>UG</b>	Vorbereitungsarbeiten UG (Öl Tank, Kühlzentrale, Zentrale EDV +Sprinkler) Mai 18 – Dez. 18	<ul style="list-style-type: none"> <li>Abbrucharbeiten Garderoben/ Lager/ Tankanlage</li> <li>Erdbebenmassnahmen</li> </ul>	<ul style="list-style-type: none"> <li>UG AEH teilw. räumen (Schule)</li> <li>Teilw. Freihalten Parkplätze in der Einstellhalle</li> </ul>
<b>EG</b>	Umbau Aula und Werken Juli 18 – Dez. 18	<ul style="list-style-type: none"> <li>Abbrucharbeiten</li> <li>Rohbauarbeiten</li> <li>Installationsarbeiten</li> <li>Innenausbau</li> </ul>	<ul style="list-style-type: none"> <li>Aula Freihalten ab Juli 18</li> <li>Werken Freihalten ab Juli 18</li> <li>Innerer Bauperimeter wird vom Schulbetrieb abgetrennt</li> </ul>
<b>OG 1</b>	Umbau Mensa Juli 18 – Dez. 18	<ul style="list-style-type: none"> <li>Abbrucharbeiten</li> <li>Asbestsanierung</li> <li>Rohbauarbeiten</li> <li>Erdbebenmassnahmen</li> <li>Innenausbau</li> </ul>	<ul style="list-style-type: none"> <li>Provisorium für Küche und Mensa, Juli 18 bis Weihnachten 18</li> <li>Innerer Bauperimeter wird vom Schulbetrieb abgetrennt</li> </ul>
<b>OG 2-4</b>	Umbau OG 2-3 Sommerferien 18 Herbstferien 18	<ul style="list-style-type: none"> <li>Erstellen der neuen Erdbebenwände</li> <li>Asbestsanierung WC-Anlagen</li> </ul>	<ul style="list-style-type: none"> <li>Freihalten der betreffenden Stirnwände</li> <li>WC Anlagen kl. Trakt gesperrt</li> </ul>

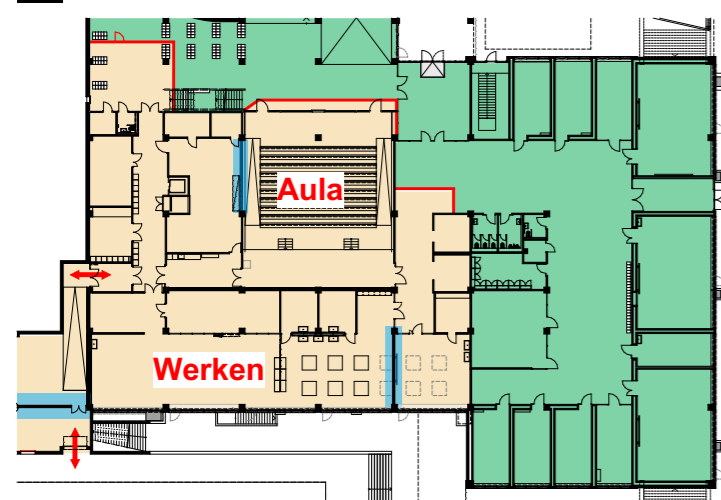
**UG** Vorbereitungsarbeiten UG / KW 26 - 49



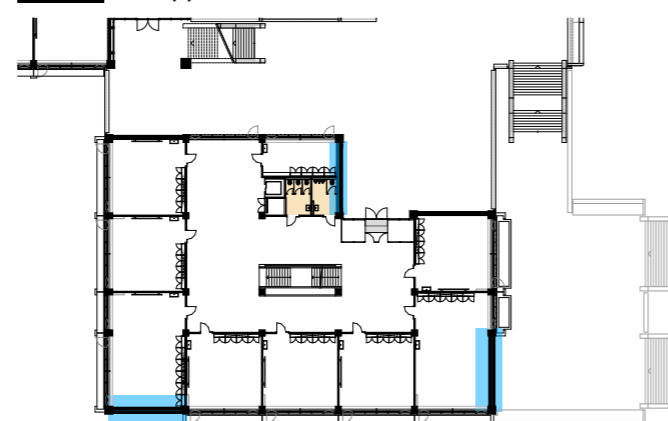
**OG1** Umbau Mensa / KW 26 - 49



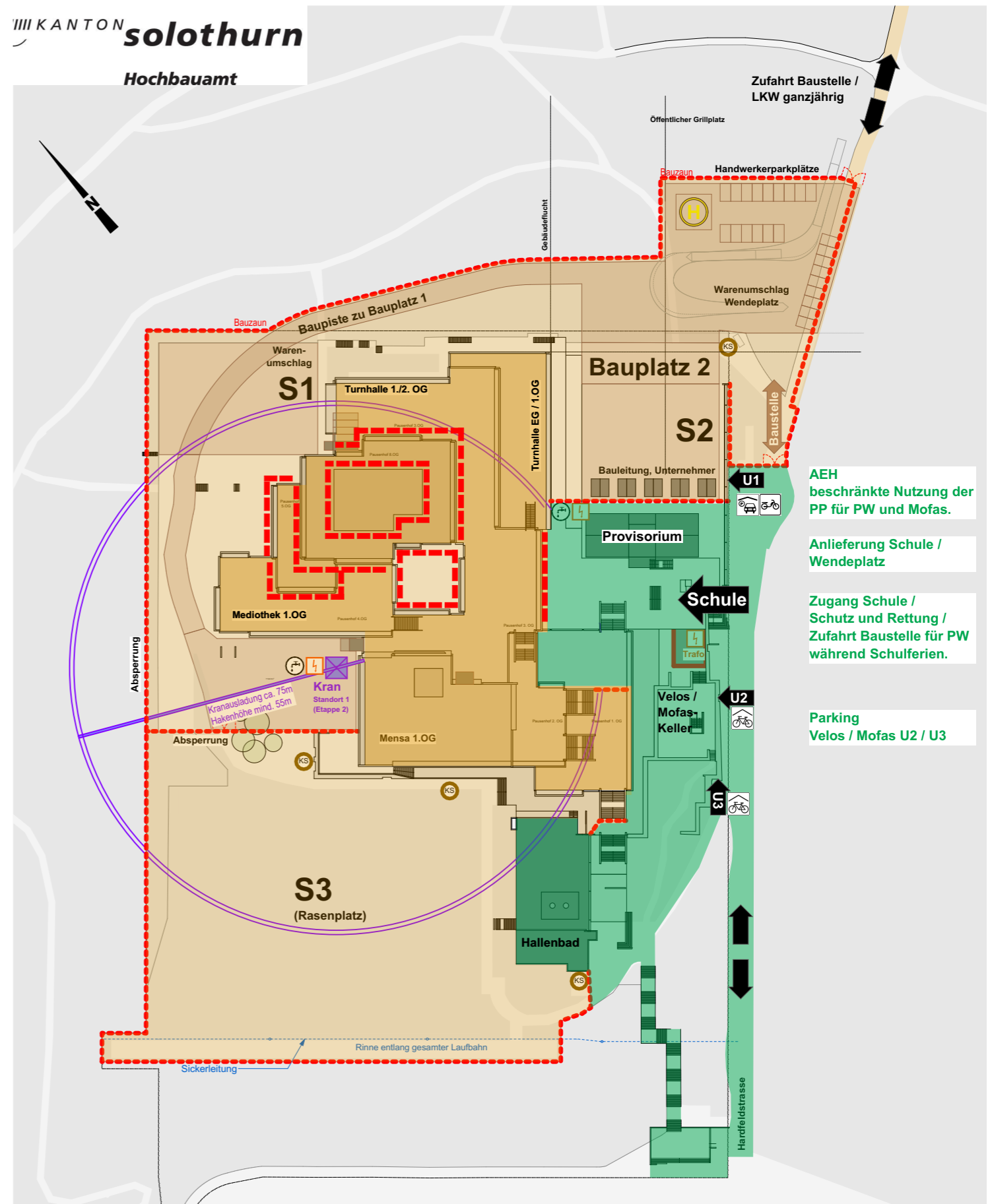
**EG** Umbau Aula / Werken / KW 26 - 49



**OG 2-4** 1.Etappe statische Massnahmen / KW 39 - 49



Baubereich  
 Statik / Erdbebenwände  
 Schulbereich  
 Absperrung



Baubereich  
 Schulbereich  
 Gerüst  
 Umzäunung